



## Federzüge Modell YFS

Tragfähigkeit 0,5 - 10,0 kg

## Federzüge mit Arretierung Modell YFS-A

Tragfähigkeit 2 - 10,0 kg

Federzüge werden eingesetzt, um den Bediener von der Gewichtskraft des Werkzeuges zu entlasten. Die zylindrische Seiltrommel bewirkt, dass die angehängte Traglast immer an die ursprüngliche Position zurückgezogen wird.

### Ausstattung und Verarbeitung

- Gehäuse aus robustem, pulverbeschichteten Stahlblech
- Federbruchsicherung nach DIN 15112
- Zusätzliche Öse zum Anbringen einer Sicherungskette nach DIN 15112
- Seilführung aus verschleißfestem Kunststoff
- CE-Konformitätserklärung
- Seilrückzug durch einstellbare Seilklemme verstellbar
- Bei den Modellen YFS-A wird das Seil des Federzuges beim Auszug stufenweise blockiert. Ein erneutes Ziehen am Seil oder Werkzeug bewirkt, dass die Arretierung gelöst und das Werkzeug in die ursprüngliche Position zurückgezogen wird.

### Anwendungsbereiche

Druckluftgeräte, Montagewerkzeuge, Farbspritzpistolen, Nietmaschinen, Schlagschrauber, Schleif- und Poliermaschinen etc.



Traglasteinstellung  
Modell YFS-01/02  
über zentralen Drehgriff und  
Federspanne



Traglasteinstellung  
Modell YFS-03/04/05  
über zentrale Antriebswelle  
und Federspanne

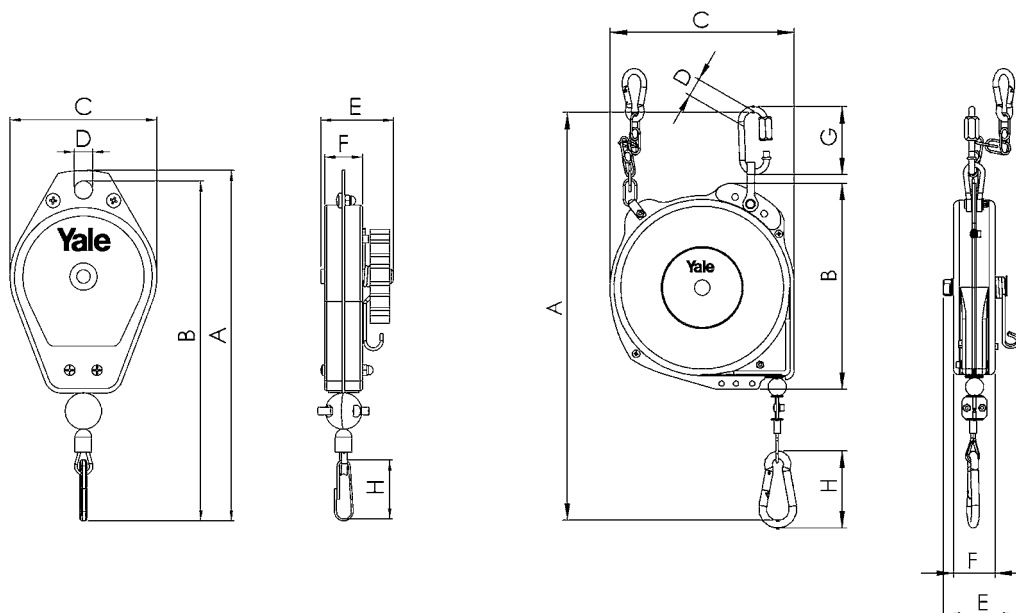


## Technische Daten Modell YFS und Modell YFS-A

| Modell   | EAN-Nr.<br>4025092* | Tragfähigkeit<br>min.<br>kg | Tragfähigkeit<br>max.<br>kg | Seilauszug<br>m | Gewicht<br>kg |
|----------|---------------------|-----------------------------|-----------------------------|-----------------|---------------|
| YFS-01   | *514491             | 0,5                         | 1,5                         | 1,6             | 0,35          |
| YFS-02   | *514521             | 1,5                         | 3,0                         | 1,5             | 0,35          |
| YFS-03   | *514552             | 2,0                         | 5,0                         | 2,4             | 3,9           |
| YFS-04   | *514569             | 4,0                         | 6,0                         | 2,4             | 4,5           |
| YFS-05   | *514590             | 6,0                         | 10,0                        | 2,4             | 4,5           |
| YFS-03-A | *514606             | 2,0                         | 5,0                         | 2,4             | 3,9           |
| YFS-04-A | *514613             | 4,0                         | 6,0                         | 2,4             | 4,5           |
| YFS-05-A | *514668             | 6,0                         | 10,0                        | 2,4             | 4,5           |

## Abmessungen Modell YFS und Modell YFS-A

| Modell  | YFS-01 | YFS-02 | YFS-03 | YFS-04 | YFS-05 | YFS-03-A | YFS-04-A | YFS-05-A |
|---------|--------|--------|--------|--------|--------|----------|----------|----------|
| A, mm   | 231    | 231    | 423    | 423    | 423    | 423      | 423      | 423      |
| B, mm   | 224    | 224    | 214    | 214    | 214    | 214      | 214      | 214      |
| C, mm   | 97     | 97     | 191    | 191    | 191    | 191      | 191      | 191      |
| Ø D, mm | 12     | 12     | 19     | 19     | 19     | 19       | 19       | 19       |
| E, mm   | 48     | 48     | 79     | 79     | 79     | 91       | 91       | 91       |
| F, mm   | 25     | 25     | 43     | 43     | 43     | 55       | 55       | 55       |
| G, mm   | -      | -      | 71     | 71     | 71     | 71       | 71       | 71       |
| H, mm   | 39     | 39     | 80     | 80     | 80     | 80       | 80       | 80       |





**Balancer mit Tragfähigkeiten bis zu 300 kg auf Anfrage erhältlich.**

## Balancer Modell YBF

Tragfähigkeit 0,5 - 200 kg

## Balancer mit verlängertem Seilauszug Modell YBF-L

Tragfähigkeit 1,5 - 130 kg

Balancer - Gewichtsausgleicher werden eingesetzt um den Bediener von der Gewichtskraft des Werkzeuges zu entlasten. Die konische Seiltrommel kompensiert das Gewicht der angehängten Last, diese können bis zu 200 kg mühelos in vertikaler Richtung bewegt werden.

### Ausstattung und Verarbeitung

- Balancer sind gemäß DIN 15112 ausgeführt.
- Gehäuse aus hochfestem, pulverbeschichtetem Aluminium-Druckguss für eine robuste Gesamtkonstruktion
- Manuelle Arretierung der Seiltrommel für einen einfachen Seilwechsel oder Wechsel der Traglast
- Die Spezialfeder im Inneren des Balancers gewährleistet einen nahezu gleichmäßigen Gewichtsausgleich über die gesamte Seilauszugslänge
- Einfacher Seilwechsel ohne Demontage des Gehäuses durch einen schmalen Schlitz im Grundkörper bei vielen Modellen.
- Federpakete mit Federbruchsicherung als separate Einheit in geschlossenem Blechgehäuse für verbessertes Handling bei Montage und Demontage. Verletzungsgefahren werden so reduziert.
- Seilführung aus verschleißfestem Kunststoff zum Schutz des Seils und des Grundkörpers vor Beschädigungen für eine erhöhte Lebensdauer des Balancers. Die Seilführung kann ohne vorherige Demontage des Seils montiert werden.
- Einfach ablesbare Lastanzeige zur Kontrolle der Federkrafteinstellung.
- Aufhängepunkte an der oberen und der unteren Seite des Balancers zum Anschlagen zusätzlicher Sicherungsketten. Ein unbeabsichtigtes Herabfallen des Balancers, oder der angehängten Last, wird verhindert.



#### Lastanzeige

für Modelle  
YBF-09 bis YBF-70  
YBF-22L bis YBF-70L  
YBA-15 bis YBA-70  
YBA-22L bis YBA-70L



#### Seilführung

für Modelle  
YBF-09 bis YBF-200  
YBF-09L bis YBF-130L  
YBA-15 bis YBA-70



#### Federpaket

in separatem Blechgehäuse.  
Alle Modelle ab 5 kg Tragfähigkeit

### Anwendungsbereiche

Punktschweißzangen, Nietmaschinen, Schlachtereimaschinen, Mehrfachschräuber etc.

**Balancer  
mit Sicherheitseinrichtung  
bei Seilriß  
Modell YBA**

Tragfähigkeit 9 - 70 kg

**Balancer  
mit Sicherheitseinrichtung  
bei Seilriß und  
verlängertem Seilauszug  
Modell YBA-L**

Tragfähigkeit 9 - 70 kg

Balancer der Baureihen YBA und YBA-L haben sämtliche technischen Merkmale der Baureihe YBF.

Als zusätzliches Merkmal besitzt diese Baureihe eine Sicherheitseinrichtung bei Seilriß.

Bei unbeabsichtigtem Durchtrennen des Seiles, oder plötzlichem Herabfallen der angehängten Traglast, wird das Seil automatisch gestoppt, so dass es nicht durch die Federkraft schlagartig in das Gehäuse eingezogen wird und eventuell umstehende Personen verletzen kann.

Diese Baureihe wird vornehmlich dort eingesetzt, wo erhöhte Sicherheitsanforderungen bestehen oder widrige Umgebungsbedingungen herrschen (Funkenflug etc.), welche eine Beschädigung des Seiles herbeiführen können.



**Öse für Sicherheitskette**  
Nach DIN 15112 muss der Balancer mit einer zusätzlichen Sicherheitskette befestigt werden.



**Einfacher Seilwechsel**  
ohne Demontage des Gehäuses.  
Modell YBF-09 bis YBF-100  
Modell YBA-15 bis YBA-70



**Manuelle Arretierung der Seiltrommel**  
für einfachen Seilwechsel.  
Alle Modelle ab 5 kg Tragfähigkeit

# Seilfederzüge Balancer-Gewichtsausgleicher

## Technische Daten Modell YBF und Modell YBF-L

| Modell   | Aufhänge-<br>laschen<br>oben (O)<br>bzw.<br>unten (U) | Einstellung<br>Feder-<br>spannung<br>V=Vertikal<br>H=Horizontal | Konische<br>Seiltrommel | Manuelle<br>Blockierung<br>der<br>Seiltrommel | Federbruch-<br>sicherung | Lastanzeige | Federpaket<br>separat | Geschlossener<br>Grundkörper | Seilführung<br>aus<br>Kunststoff | Seilwechsel<br>ohne<br>Demontage |
|----------|---|---|-------------------------|---|--------------------------|-------------|-----------------------|------------------------------|----------------------------------|----------------------------------|
| YBF-01   | O   | H   | •                       | –   | –                        | –           | –                     | •                            | –                                | –                                |
| YBF-02   | O   | H   | •                       | –   | –                        | –           | –                     | •                            | –                                | –                                |
| YBF-03   | O   | H   | •                       | –   | –                        | –           | –                     | •                            | –                                | –                                |
| YBF-05   | O   | H   | •                       | –   | –                        | –           | –                     | •                            | –                                | –                                |
| YBF-09   | O   | H   | •                       | •   | •                        | •           | •                     | •                            | •                                | •                                |
| YBF-15   | O   | H   | •                       | •   | •                        | •           | •                     | •                            | •                                | •                                |
| YBF-22   | O + U   | V   | •                       | •   | •                        | •           | •                     | •                            | •                                | •                                |
| YBF-30   | O + U   | V   | •                       | •   | •                        | •           | •                     | •                            | •                                | •                                |
| YBF-40   | O + U   | V   | •                       | •   | •                        | •           | •                     | •                            | •                                | •                                |
| YBF-50   | O + U   | V   | •                       | •   | •                        | •           | •                     | •                            | •                                | •                                |
| YBF-60   | O + U   | V   | •                       | •   | •                        | •           | •                     | •                            | •                                | •                                |
| YBF-70   | O + U   | V   | •                       | •   | •                        | •           | •                     | •                            | •                                | •                                |
| YBF-85   | O + U   | V   | •                       | •   | •                        | –           | •                     | •                            | •                                | •                                |
| YBF-100  | O + U   | V   | •                       | •   | •                        | –           | •                     | •                            | •                                | •                                |
| YBF-120  | O   | H   | •                       | •   | •                        | –           | •                     | •                            | •                                | –                                |
| YBF-140  | O   | H   | •                       | •   | •                        | –           | •                     | •                            | •                                | –                                |
| YBF-170  | O   | H   | •                       | •   | •                        | –           | •                     | •                            | •                                | –                                |
| YBF-200  | O   | H   | •                       | •   | •                        | –           | •                     | •                            | •                                | –                                |
| YBF-03L  | O   | H   | •                       | –   | •                        | –           | –                     | •                            | –                                | –                                |
| YBF-05L  | O   | H   | •                       | –   | •                        | –           | –                     | •                            | –                                | –                                |
| YBF-09L  | O   | V   | •                       | •   | •                        | –           | •                     | •                            | •                                | –                                |
| YBF-15L  | O   | V   | •                       | •   | •                        | –           | •                     | •                            | •                                | –                                |
| YBF-22L  | O   | V   | •                       | •   | •                        | •           | •                     | •                            | •                                | –                                |
| YBF-30L  | O   | V   | •                       | •   | •                        | •           | •                     | •                            | •                                | –                                |
| YBF-40L  | O + U   | V   | •                       | •   | •                        | •           | •                     | •                            | •                                | –                                |
| YBF-50L  | O + U   | V   | •                       | •   | •                        | •           | •                     | •                            | •                                | –                                |
| YBF-60L  | O + U   | V   | •                       | •   | •                        | •           | •                     | •                            | •                                | –                                |
| YBF-70L  | O + U   | V   | •                       | •   | •                        | •           | •                     | •                            | •                                | –                                |
| YBF-85L  | O + U   | V   | •                       | •   | •                        | –           | •                     | •                            | •                                | –                                |
| YBF-100L | O   | H   | •                       | •   | •                        | –           | •                     | •                            | •                                | –                                |
| YBF-120L | O   | H   | •                       | •   | •                        | –           | •                     | •                            | •                                | –                                |
| YBF-130L | O   | H   | •                       | •   | •                        | –           | •                     | •                            | •                                | –                                |

## Technische Daten Modell YBA und Modell YBA-L

| Modell  | Aufhänge-<br>laschen<br>oben (O)<br>bzw.<br>unten (U) | Einstellung<br>Feder-<br>spannung<br>V=Vertikal<br>H=Horizontal | Konische<br>Seiltrommel | Manuelle<br>Blockierung<br>der<br>Seiltrommel | Federbruch-<br>sicherung | Lastanzeige | Federpaket<br>separat | Geschlossener<br>Grundkörper | Seilführung<br>aus<br>Kunststoff | Seilwechsel<br>ohne<br>Demontage |
|---------|---|---|-------------------------|---|--------------------------|-------------|-----------------------|------------------------------|----------------------------------|----------------------------------|
| YBA-15  | O   | V   | •                       | •   | •                        | •           | •                     | •                            | •                                | •                                |
| YBA-22  | O + U   | V   | •                       | •   | •                        | •           | •                     | •                            | •                                | •                                |
| YBA-30  | O + U   | V   | •                       | •   | •                        | •           | •                     | •                            | •                                | •                                |
| YBA-40  | O + U   | V   | •                       | •   | •                        | •           | •                     | •                            | •                                | •                                |
| YBA-50  | O + U   | V   | •                       | •   | •                        | •           | •                     | •                            | •                                | •                                |
| YBA-60  | O + U   | V   | •                       | •   | •                        | •           | •                     | •                            | •                                | •                                |
| YBA-70  | O + U   | V   | •                       | •   | •                        | •           | •                     | •                            | •                                | •                                |
| YBA-15L | O + U   | V   | •                       | •   | •                        | –           | •                     | •                            | •                                | –                                |
| YBA-22L | O + U   | V   | •                       | •   | •                        | •           | •                     | •                            | •                                | –                                |
| YBA-30L | O + U   | V   | •                       | •   | •                        | •           | •                     | •                            | •                                | –                                |
| YBA-40L | O + U   | V   | •                       | •   | •                        | •           | •                     | •                            | •                                | –                                |
| YBA-50L | O + U   | V   | •                       | •   | •                        | •           | •                     | •                            | •                                | –                                |
| YBA-60L | O + U   | V   | •                       | •   | •                        | •           | •                     | •                            | •                                | –                                |
| YBA-70L | O + U   | V   | •                       | •   | •                        | •           | •                     | •                            | •                                | –                                |

## Technische Daten Modell YBF und Modell YBF-L

| Modell   | EAN-Nr.<br>4025092* | Tragfähigkeit | Tragfähigkeit | Seilauszug | Gewicht<br>mit<br>Seil<br>kg |
|----------|---------------------|---------------|---------------|------------|------------------------------|
|          |                     | min.<br>kg    | max.<br>kg    |            |                              |
| YBF-01   | *485654             | 0,5           | 1,5           | 1,0        | 1,0                          |
| YBF-02   | *485661             | 1             | 2             | 1,0        | 1,0                          |
| YBF-03   | *485685             | 1,5           | 3             | 1,3        | 1,8                          |
| YBF-05   | *485692             | 3             | 5             | 1,3        | 1,9                          |
| YBF-09   | *485777             | 4,5           | 9             | 1,3        | 4,0                          |
| YBF-15   | *485784             | 9             | 15            | 1,3        | 4,0                          |
| YBF-22   | *485791             | 15            | 22            | 1,5        | 8,0                          |
| YBF-30   | *485807             | 22            | 30            | 1,5        | 8,0                          |
| YBF-40   | *485814             | 30            | 40            | 1,5        | 10,5                         |
| YBF-50   | *485821             | 40            | 50            | 1,5        | 10,5                         |
| YBF-60   | *485838             | 50            | 60            | 1,5        | 11,0                         |
| YBF-70   | *485845             | 60            | 70            | 1,5        | 11,5                         |
| YBF-85   | *485968             | 70            | 85            | 1,5        | 12,0                         |
| YBF-100  | *485975             | 85            | 100           | 1,5        | 12,5                         |
| YBF-120  | *485999             | 100           | 120           | 1,5        | 28,0                         |
| YBF-140  | *485982             | 120           | 140           | 1,5        | 29,0                         |
| YBF-170  | *486002             | 140           | 170           | 1,5        | 35,0                         |
| YBF-200  | *486019             | 170           | 200           | 1,5        | 36,0                         |
|          |                     |               |               |            |                              |
| YBF-03L  | *485708             | 1,5           | 3             | 2,5        | 3,9                          |
| YBF-05L  | *485753             | 3             | 5             | 2,5        | 4,0                          |
| YBF-09L  | *486026             | 4,5           | 9             | 2,3        | 7,0                          |
| YBF-15L  | *486033             | 9             | 15            | 2,3        | 7,5                          |
| YBF-22L  | *486040             | 15            | 22            | 2,3        | 8,5                          |
| YBF-30L  | *486057             | 22            | 30            | 2,3        | 8,5                          |
| YBF-40L  | *486064             | 30            | 40            | 2,3        | 11,0                         |
| YBF-50L  | *486071             | 40            | 50            | 2,3        | 11,0                         |
| YBF-60L  | *486088             | 50            | 60            | 2,3        | 11,5                         |
| YBF-70L  | *486095             | 60            | 70            | 2,3        | 12,0                         |
| YBF-85L  | *486101             | 70            | 85            | 2,5        | 26,5                         |
| YBF-100L | *486217             | 85            | 100           | 2,5        | 27,0                         |
| YBF-120L | *486231             | 100           | 120           | 2,5        | 34,0                         |
| YBF-130L | *486255             | 120           | 130           | 2,5        | 35,0                         |

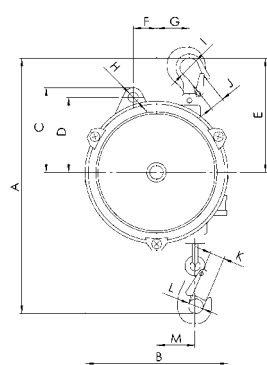


## Technische Daten Modell YBA und Modell YBA-L

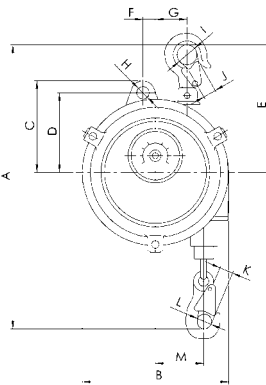
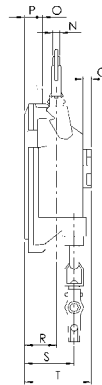
| Modell  | EAN-Nr.<br>4025092* | Tragfähigkeit | Tragfähigkeit | Seilauszug | Gewicht<br>mit<br>Seil<br>kg |
|---------|---------------------|---------------|---------------|------------|------------------------------|
|         |                     | min.<br>kg    | max.<br>kg    |            |                              |
| YBA-15  | *486279             | 9             | 15            | 1,3        | 5,5                          |
| YBA-22  | *486286             | 15            | 22            | 1,5        | 8,5                          |
| YBA-30  | *486293             | 22            | 30            | 1,5        | 9,0                          |
| YBA-40  | *486309             | 30            | 40            | 1,5        | 11,5                         |
| YBA-50  | *486316             | 40            | 50            | 1,5        | 12,0                         |
| YBA-60  | *486330             | 50            | 60            | 1,5        | 13,0                         |
| YBA-70  | *486323             | 60            | 70            | 1,5        | 13,5                         |
|         |                     |               |               |            |                              |
| YBA-15L | *486347             | 9             | 15            | 2,3        | 8,5                          |
| YBA-22L | *486354             | 15            | 22            | 2,3        | 9,0                          |
| YBA-30L | *486361             | 22            | 30            | 2,3        | 9,5                          |
| YBA-40L | *486378             | 30            | 40            | 2,3        | 12,0                         |
| YBA-50L | *486385             | 40            | 50            | 2,3        | 12,5                         |
| YBA-60L | *486392             | 50            | 60            | 2,3        | 13,5                         |
| YBA-70L | *486408             | 60            | 70            | 2,3        | 14,0                         |

## Abmessungen Balancer-Gewichtsausgleicher Typ I, Typ II & Typ III

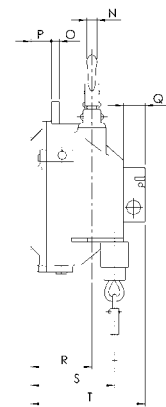
| Modell     | Typ I            |                  | Typ II           |                    |        | Typ III          |                  |                                       |  |                    |                    |
|------------|------------------|------------------|------------------|--------------------|--------|------------------|------------------|---------------------------------------|--|--------------------|--------------------|
|            | YBF-01<br>YBF-02 | YBF-03<br>YBF-05 | YBF-09<br>YBF-15 | YBF-03L<br>YBF-05L | YBA-15 | YBF-22<br>YBF-30 | YBF-40<br>YBF-50 | YBF-60<br>YBF-70<br>YBF-85<br>YBF-100 | YBF-09L<br>YBF-15L<br>YBF-22L<br>YBF-30L | YBF-40L<br>YBF-50L | YBF-60L<br>YBF-70L |
| A min., mm | 315              | 290              | 340              | 375                | 340    | 445              | 440              | 440                                   | 445                                      | 440                | 440                |
| A max., mm | 1.315            | 1.590            | 1.640            | 2.875              | 1.640  | 1.945            | 1.940            | 1.940                                 | 2.745                                    | 2.740              | 2.740              |
| B, mm      | 132              | 148              | 174              | 197                | 174    | 218              | 220              | 220                                   | 218                                      | 220                | 220                |
| C, mm      | 72               | 89               | 109              | 114                | 109    | 130              | 130              | 130                                   | 130                                      | 130                | 130                |
| D, mm      | 68               | 78               | 95               | 105                | 95     | 111              | 111              | 111                                   | 111                                      | 111                | 111                |
| E, mm      | 120              | 120              | 152              | 175                | 152    | 194              | 194              | 194                                   | 194                                      | 194                | 194                |
| F, mm      | 22               | 25               | 15               | 23                 | 15     | 35               | 35               | 35                                    | 35                                       | 35                 | 35                 |
| G, mm      | 26               | 33               | 38               | 30                 | 38     | 47               | 47               | 47                                    | 47                                       | 47                 | 47                 |
| H, mm      | 10               | 10               | 12               | 12                 | 12     | 15               | 17               | 17                                    | 15                                       | 17                 | 17                 |
| I, mm      | 14               | 14               | 24               | 14                 | 24     | 30               | 30               | 30                                    | 30                                       | 30                 | 30                 |
| J, mm      | 9                | 9                | 14               | 14                 | 14     | 18               | 18               | 18                                    | 18                                       | 18                 | 18                 |
| K, mm      | 10               | 8                | 15               | 14                 | 15     | 18               | 18               | 18                                    | 18                                       | 18                 | 18                 |
| L, mm      | 17               | 14               | 18               | 17                 | 18     | 24               | 24               | 24                                    | 24                                       | 24                 | 24                 |
| M min., mm | 45               | 45               | 39               | 65                 | 39     | 46               | 46               | 46                                    | 46                                       | 46                 | 46                 |
| M max., mm | 65               | 75               | 68               | 105                | 68     | 83               | 83               | 83                                    | 83                                       | 83                 | 83                 |
| N, mm      | 9                | 9                | 14               | 14                 | 14     | 16               | 16               | 16                                    | 16                                       | 16                 | 16                 |
| O, mm      | 6                | 6                | 9                | 8                  | 9      | 12               | 14               | 14                                    | 12                                       | 14                 | 14                 |
| P, mm      | 11               | 12               | 24               | 30                 | 24     | 35               | 75               | 86                                    | 35                                       | 75                 | 86                 |
| Q, mm      | 5                | 9                | 25               | 9                  | 25     | 30               | 33               | 33                                    | 30                                       | 33                 | 33                 |
| R, mm      | 30               | 32               | 72               | 45                 | 94     | 80               | 105              | 116                                   | 80                                       | 105                | 116                |
| S min., mm | 20               | 35               | 65               | 55                 | 87     | 72               | 97               | 97                                    | 72                                       | 97                 | 97                 |
| S max., mm | 38               | 50               | 99               | 85                 | 121    | 112              | 137              | 137                                   | 112                                      | 137                | 137                |
| T, mm      | 49               | 69               | 136              | 110                | 148    | 158              | 188              | 199                                   | 158                                      | 188                | 199                |
| U, mm      | -                | -                | -                | -                  | -      | 130              | 130              | 130                                   | 130                                      | 130                | 130                |



Typ I



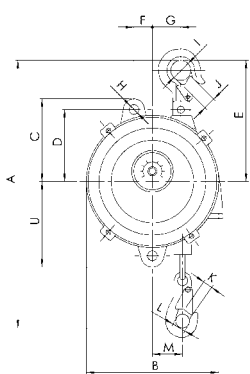
Typ II



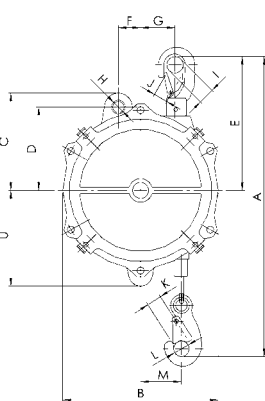
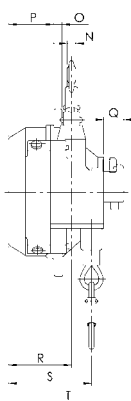


## Abmessungen Balancer - Gewichtsausgleicher Typ IV & Typ V

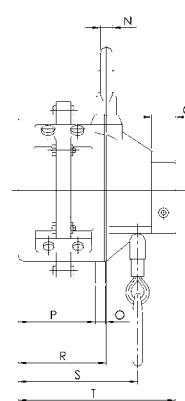
| Modell     | Typ IV             |                    |                     |                      | Typ V            |                  |                  |                               |                    |                    |
|------------|--------------------|--------------------|---------------------|----------------------|------------------|------------------|------------------|-------------------------------|--------------------|--------------------|
|            | YBF-120<br>YBF-140 | YBF-170<br>YBF-200 | YBF-85L<br>YBF-100L | YBF-120L<br>YBF-130L | YBA-22<br>YBA-30 | YBA-40<br>YBA-50 | YBA-60<br>YBA-70 | YBA-15L<br>YBA-22L<br>YBA-30L | YBA-40L<br>YBA-50L | YBA-60L<br>YBA-70L |
| A min., mm | 550                | 550                | 550                 | 550                  | 445              | 440              | 440              | 445                           | 440                | 440                |
| A max., mm | 2.050              | 2.050              | 3.050               | 3.050                | 1.945            | 1.940            | 1.940            | 2.745                         | 2.740              | 2.740              |
| B, mm      | 247                | 247                | 247                 | 247                  | 218              | 220              | 220              | 218                           | 220                | 220                |
| C, mm      | 156                | 156                | 156                 | 156                  | 130              | 130              | 130              | 130                           | 130                | 130                |
| D, mm      | 128                | 128                | 128                 | 128                  | 111              | 111              | 111              | 111                           | 111                | 111                |
| E, mm      | 265                | 265                | 265                 | 265                  | 194              | 194              | 194              | 194                           | 194                | 194                |
| F, mm      | 40                 | 40                 | 40                  | 40                   | 35               | 35               | 35               | 35                            | 35                 | 35                 |
| G, mm      | 65                 | 65                 | 65                  | 65                   | 47               | 47               | 47               | 47                            | 47                 | 47                 |
| H, mm      | 17                 | 17                 | 17                  | 17                   | 15               | 17               | 17               | 15                            | 17                 | 17                 |
| I, mm      | 26                 | 26                 | 26                  | 26                   | 30               | 30               | 30               | 30                            | 30                 | 30                 |
| J, mm      | 15                 | 15                 | 15                  | 15                   | 18               | 18               | 18               | 18                            | 18                 | 18                 |
| K, mm      | 24                 | 24                 | 24                  | 24                   | 18               | 18               | 18               | 18                            | 18                 | 18                 |
| L, mm      | 27                 | 27                 | 27                  | 27                   | 24               | 24               | 24               | 24                            | 24                 | 24                 |
| M min., mm | 54                 | 54                 | 54                  | 54                   | 46               | 46               | 46               | 46                            | 46                 | 46                 |
| M max., mm | 95                 | 95                 | 95                  | 95                   | 83               | 83               | 83               | 83                            | 83                 | 83                 |
| N, mm      | 18                 | 18                 | 18                  | 18                   | 16               | 16               | 16               | 16                            | 16                 | 16                 |
| O, mm      | 16                 | 16                 | 16                  | 16                   | 12               | 14               | 14               | 12                            | 14                 | 14                 |
| P, mm      | 142                | 185                | 142                 | 185                  | 55               | 95               | 105              | 55                            | 95                 | 105                |
| Q, mm      | 37                 | 37                 | 37                  | 37                   | 30               | 33               | 33               | 30                            | 33                 | 33                 |
| R, mm      | 155                | 193                | 155                 | 193                  | 115              | 140              | 140              | 115                           | 140                | 140                |
| S min., mm | 175                | 215                | 175                 | 215                  | 107              | 132              | 132              | 107                           | 132                | 132                |
| S max., mm | 205                | 248                | 205                 | 248                  | 147              | 172              | 172              | 147                           | 172                | 172                |
| T, mm      | 268                | 268                | 268                 | 310                  | 180              | 208              | 218              | 180                           | 208                | 218                |
| U, mm      | 156                | 156                | 156                 | 156                  | 130              | 130              | 130              | 130                           | 130                | 130                |



Typ III  
Typ V



Typ IV



**!** Yale Hebezeuge sind nicht für den Personentransport bestimmt und dürfen für diesen Zweck nicht verwendet werden.